

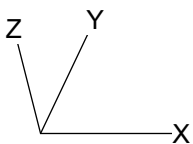
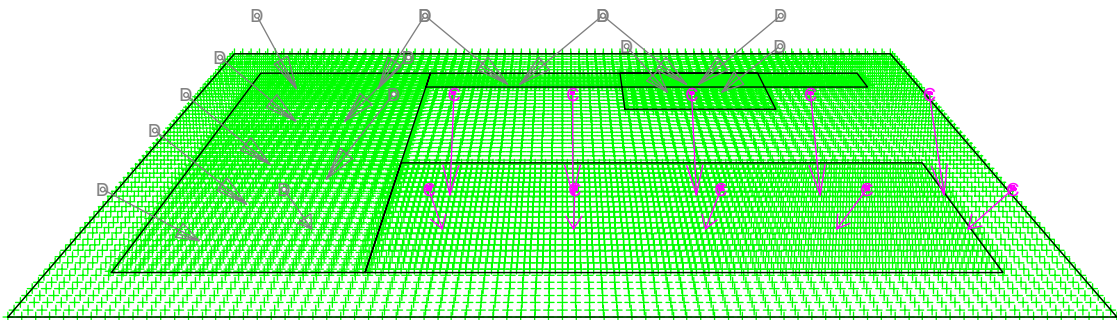
## B.7 - Zona esterna



---

### B.7.1. Visualizzazioni

#### B.7.1.1 Vista 3-D

---



- C  TIPO 3 A/M250 /30
- D  SNF 100/150 6.0

## B.7.2. Sommario

### B.7.2.1 Informazioni generali

---

Fattore di manutenzione di progetto: 0.70.

### B.7.2.2 Apparecchi di progetto

---

Codice	Nr	Tipo di apparecchio	Tipo di lampada	Potenza (W)	Flusso (lm)
C	10	TIPO 3 A/M250 /30	1 * HPIT- 250 W	269.0	1 * 17000
D	15	SNF 100/150 6.0	1 * SON-T+ 150W	168.0	1 * 16500

Potenza totale installata: 5.21 (kWatt)

### B.7.2.3 Risultati dei calcoli

---

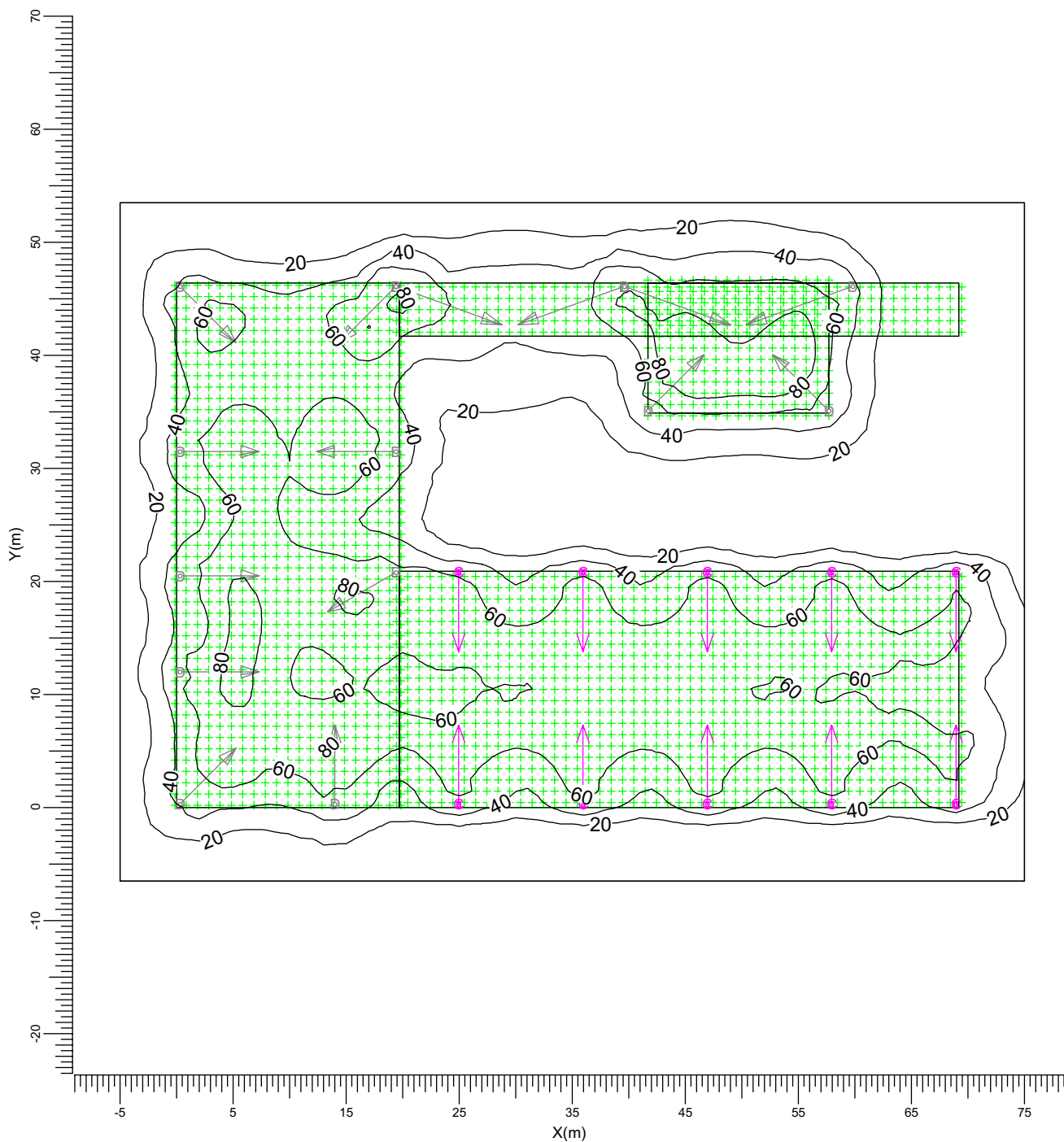
Valori ottenuti:

Calcolo	Tipo di calcolo	Unita'	Med. Min/Med	Min/Max
Generale	Illuminamento sulla superficie	lux	38.2	0.02 0.01
Parcheggio	Illuminamento sulla superficie	lux	59.8	0.45 0.31
Deposito	Illuminamento sulla superficie	lux	59.7	0.52 0.40

### B.7.3. Risultati dei calcoli

#### B.7.3.1 Generale: Curve isolux

Reticolo : Generale a Z = 0.00 m  
 Tipo di calcolo : Illuminamento sulla superficie (lux)



C  TIPO 3 A/M250 /30  
 D  SNF 100/150 6.0

Medio  
38.2

Min/Med  
0.02

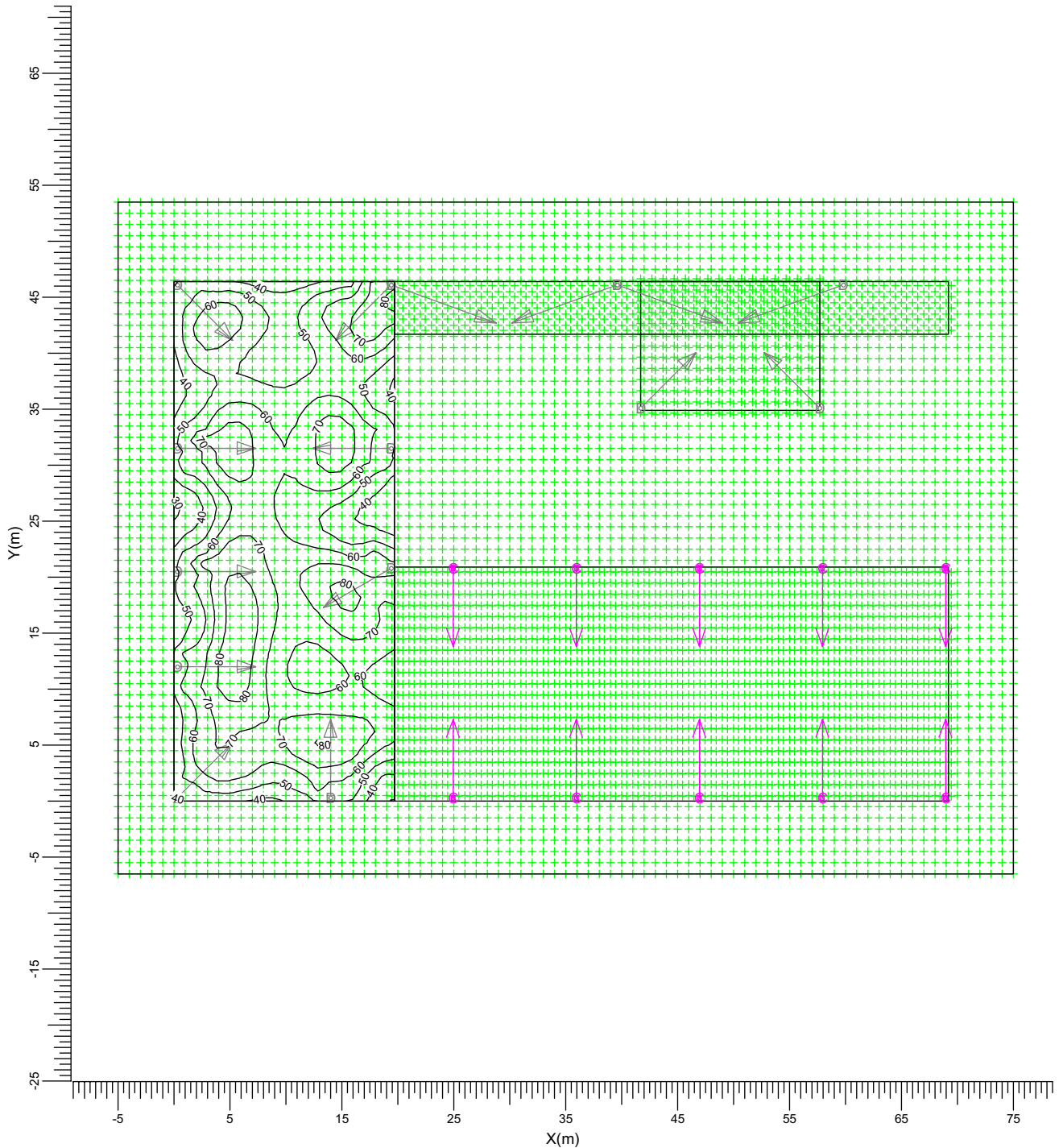
Min/Max  
0.01

Fattore di manutenzione del progetto  
0.70

Scala  
1:500

B.7.3.2 Parcheggio: Curve isolux

Reticolo : Parcheggio a Z = 0.00 m  
 Tipo di calcolo : Illuminamento sulla superficie (lux)



- C TIPO 3 A/M250 /30
- D SNF 100/150 6.0

Medio  
59.8

Min/Med  
0.45

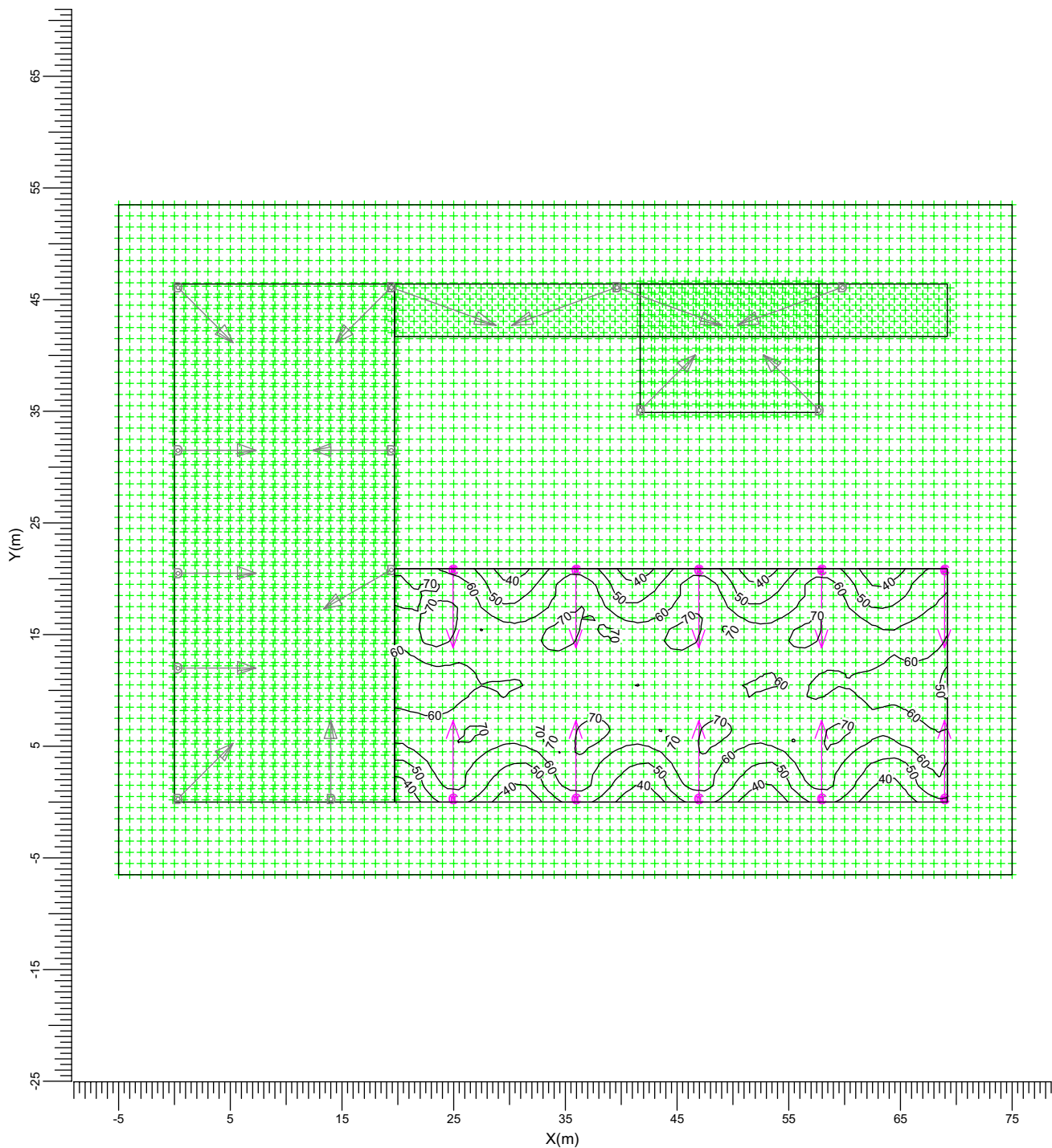
Min/Max  
0.31

Fattore di manutenzione del progetto  
0.70

Scala  
1:500

B.7.3.3 Deposito: Curve isolux

Reticolo : Deposito a Z = 0.00 m  
 Tipo di calcolo : Illuminamento sulla superficie (lux)



C  TIPO 3 A/M250 /30  
 D  SNF 100/150 6.0

Medio  
59.7

Min/Med  
0.52

Min/Max  
0.40

Fattore di manutenzione del progetto  
0.70

Scala  
1:500

## B.7.4. Dati di installazione

### B.7.4.1 Legende

Apparecchi di progetto:

Codice	Nr	Tipo di apparecchio	Tipo di lampada	Flusso (lm)
C	10	TIPO 3 A/M250 /30	1 * HPIT- 250 W	1 * 17000
D	15	SNF 100/150 6.0	1 * SON-T+ 150W	1 * 16500

### B.7.4.2 Posizionamento e orientamento degli apparecchi

Nr e codice	Posizione			Angoli di puntamento		
	X (m)	Y (m)	Z (m)	Rot.	Tilt90	Tilt0
1 * D	0.30	0.30	7.00	45.00	45.00	0.00
1 * D	0.30	12.00	7.00	0.00	45.00	0.00
1 * D	0.30	20.50	7.00	0.00	45.00	0.00
1 * D	0.30	31.50	7.00	0.00	45.00	0.00
1 * D	0.30	46.10	7.00	-45.00	45.00	0.00
1 * D	14.00	0.30	7.00	90.00	45.00	0.00
1 * D	19.40	20.80	7.00	-150.00	45.00	0.00
1 * D	19.40	31.50	7.00	180.00	45.00	0.00
1 * D	19.40	46.10	7.00	-20.00	55.00	0.00
1 * D	19.40	46.10	7.00	-135.00	45.00	0.00
1 * C	24.95	0.30	7.00	90.00	45.00	0.00
1 * C	24.95	20.80	7.00	-90.00	45.00	0.00
1 * C	35.95	0.30	7.00	90.00	45.00	0.00
1 * C	35.95	20.80	7.00	-90.00	45.00	0.00
1 * D	39.60	46.10	7.00	-20.00	55.00	0.00
1 * D	39.60	46.10	7.00	-160.00	55.00	0.00
1 * D	41.70	35.10	7.00	45.00	45.00	0.00
1 * C	46.95	0.30	7.00	90.00	45.00	0.00
1 * C	46.95	20.80	7.00	-90.00	45.00	0.00
1 * D	57.70	35.10	7.00	135.00	45.00	0.00
1 * C	57.95	0.30	7.00	90.00	45.00	0.00
1 * C	57.95	20.80	7.00	-90.00	45.00	0.00
1 * D	59.80	46.10	7.00	-160.00	55.00	0.00
1 * C	68.95	0.30	7.00	90.00	45.00	0.00
1 * C	68.95	20.80	7.00	-90.00	45.00	0.00